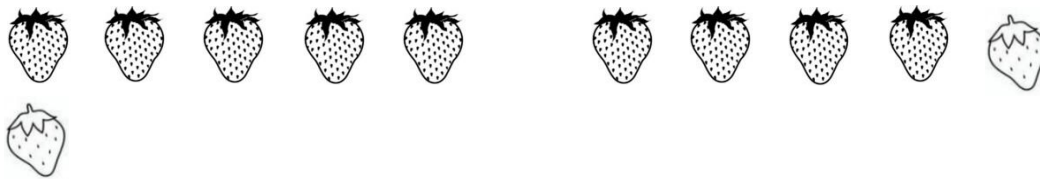


SI-2051

小学1年 名前

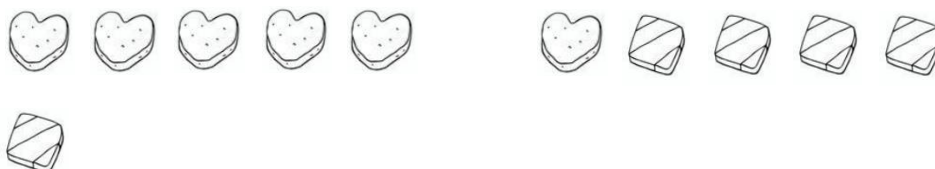
①いちごが 9こ あります。2こ もらいました。いちごは、あわせて なんこに なりましたか。


 こ

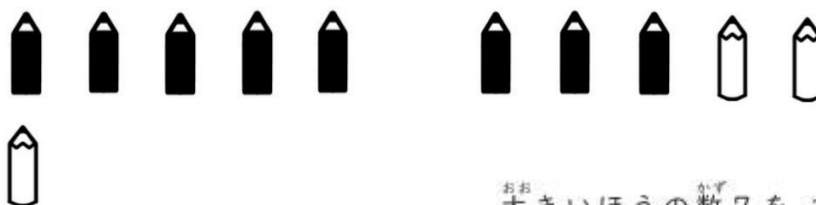
②一輪車が 7だい、三輪車が 4だい あります。一輪車と 三輪車は、ぜんぶで なんだい ありますか。


 だい

③ハートの かたちの クッキーが 6こ、四角い かたちの クッキーが 5こ あります。クッキーは、ぜんぶで なんこですか。


 こ

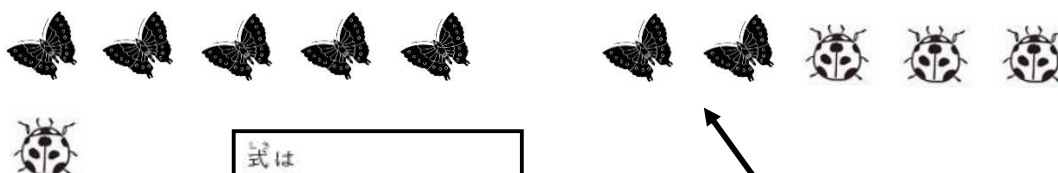
④ぼくは、くろい えんぴつを 8本、白い えんぴつは 3本 もっています。ぜんぶ あわせると、ぼくは なん本の えんぴつを もっていますか。



大きいほうの数7を もとにして、10になるようにします。

 本

⑤てんとう虫が 4ひき、ちょうが 7ひきいます。てんとう虫と ちょうを あわせると、なんびきですか。



式は $4 + 7$ ですが、大きいほうの数7を もとにして、10になるようにします。

 びき

SI-2052

しょうがく ねん 小学1年	なまえ 名前	
------------------	-----------	--

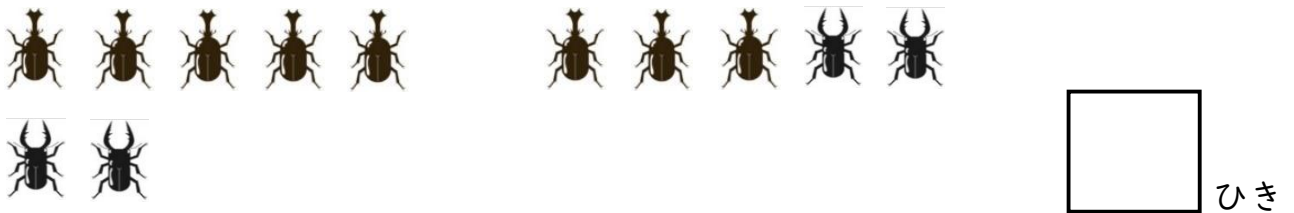
①おりがみで つるを 7こ、かみひこうきを 5こ おりました。おりがみの つると かみひこうきは、ぜんぶで なんこ できましたか。



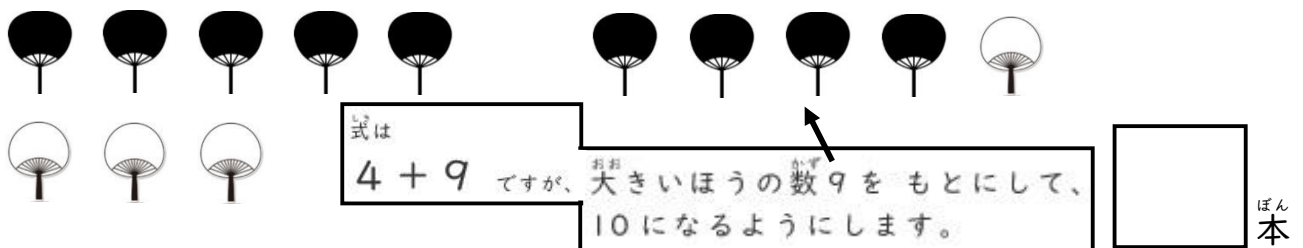
②三角のおにぎりが 9こ、たわらがたのおにぎりが 3こ あります。おにぎりは、あわせて なんこ ありますか。



③かぶと虫が 8ひき、くわがた虫が 4ひき います。二つの 虫は、ぜんぶで なんびき いますか。



④白いうちわが 4本、くろいうちわが 9本 あります。ぜんぶ たすと、うちわは なん本 ですか。



⑤ハートのかたちのキャンディーが 6こ、うずまきのキャンディーが 8こあります。りょうほうを たすと、キャンディーは なんこ ですか。



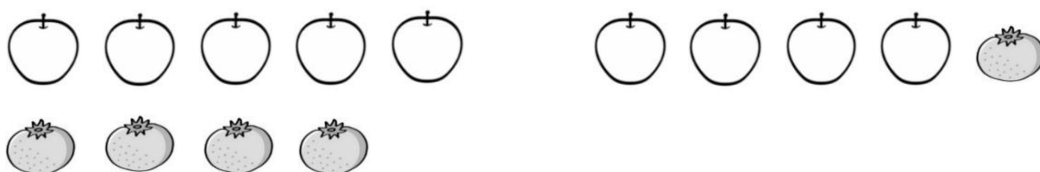
SI-2053

しょうがくねん 小学1年	なまえ 名前	
-----------------	-----------	--

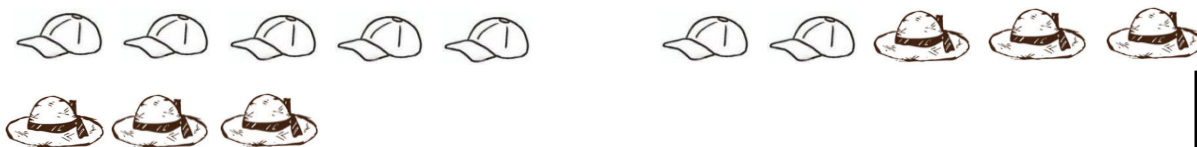
① ^{むし}虫の ~~6~~ 6ぴき、かまきりも ~~6~~ 6ぴき つかまえました。ばったと かまきりを、ぜんぶで なんびき つかまえましたか。


 ひき

② りんごが 9こ あります。みかんを 5こ もらいました。りんごと みかんは、あわせて なんこに なりましたか。

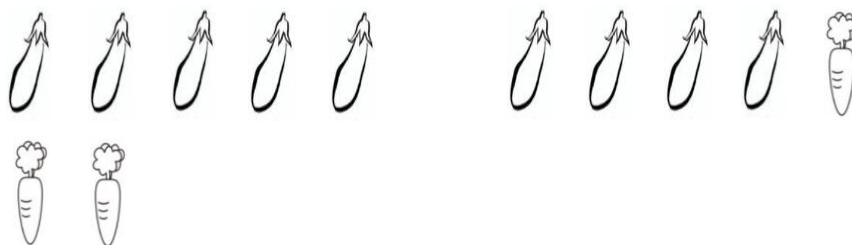

 こ

③ やきゅうぼうが 7こ、むぎわらぼうしが 6こ あります。やきゅうぼうと むぎわらぼうしを あわせると、ぜんぶで なんこですか。

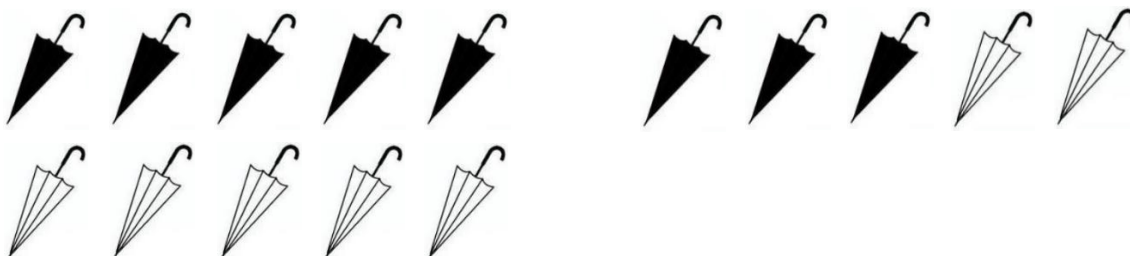

 こ

④ にんじんが 3本、^{ほん}なす(なすび)が 9本 あります。りょうほうを たすと、ぜんぶで なん^{ほん}本ですか。

ながい なすは、1本 2本と 数えます。


 ほん本

⑤ ^{しろ}白い かさが 7本、^{ほん}くろい かさが 8本 あります。^{しろ}白と ^{ほん}くろの かさは、あわせると なん^{ほん}本 ありますか。


 ほん本